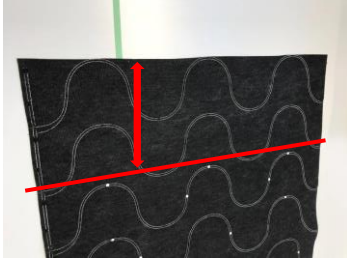


Hinweise zum Anpassen des LED-Vlies

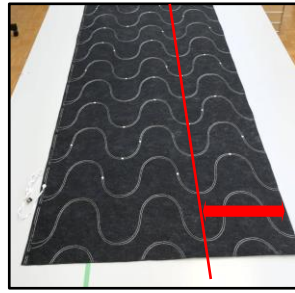
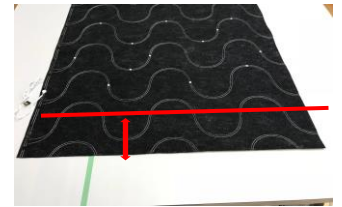
Kürzungsmöglichkeit oben



Es kann auch von oben weiter gekürzt werden. Dabei muss aber berücksichtigt werden, dass ein Teil der LED's nicht mehr leuchten wird.

Kürzungsmöglichkeit unten

Rote Linie markiert die maximale Kürzungsmöglichkeit. Bis hier darf geschnitten werden.



In der Breite kann das Vlies beliebig schmal geschnitten werden. Die Seite mit den Zuleitungen und dem Stecker muss stehen bleiben.

Vlies in zwei unabhängigen Teilen verwenden



Stecker Position

Bei den Matten mit 135cm und 90cm und beim 7 m Band befinden sich zwei Anschlüsse.

Somit können diese auch auseinandergeschnitten werden und als zwei eigenständige Vliese verwendet werden.

Wird das Vlies nur im Ganzen verwendet, kann der nicht benötigte Anschluss abgeschnitten werden. Die Plastikkappe muss am Vlies bleiben und wird einfach mit der Tapete überzogen.

Die Zuleitungen der LED's sind immer links.